



Atlas cartographique

complémentaire au Dossier de saisine du CNPN
relatif à la demande de dérogation
aux interdictions de destruction
d'espèces protégées

Programme d'aménagement hydraulique
de lutte contre les crues et les inondations
du Pansard et du Maravenne
sur la commune de La-Londe-les-Maures (83)

ECO-MED Ecologie & Médiation S.A.R.L. au capital de 150 000 euros

TVA intracommunautaire FR 94 450 328 315 | SIRET 450 328 315 000 38 | NAF 7112 B

✉ Tour Méditerranée 13^{ème} étage, 65 avenue Jules Cantini 13298 MARSEILLE Cedex 20

Table des cartes

Carte 1 :	Tableau d'assemblage des planches	7
Carte 2 :	Zone d'étude / Zone d'emprise – Planche 1.....	8
Carte 3 :	Zone d'étude / Zone d'emprise – Planche 2.....	9
Carte 4 :	Zone d'étude / Zone d'emprise – Planche 3.....	10
Carte 6 :	Zone d'étude / Zone d'emprise – Planche 5.....	12
Carte 7 :	Zone d'étude / Zone d'emprise – Planche 6.....	13
Carte 8 :	Zone d'étude / Zone d'emprise – Planche 7.....	14
Carte 9 :	Zone d'étude / Zone d'emprise – Planche 8.....	15
Carte 10 :	Zone d'étude / Zone d'emprise – Planche 9.....	16
Carte 11 :	Caractérisation des habitats naturels au sein de la zone d'étude – Planche 1	17
Carte 12 :	Caractérisation des habitats naturels au sein de la zone d'étude – Planche 2	18
Carte 13 :	Caractérisation des habitats naturels au sein de la zone d'étude – Planche 3	19
Carte 14 :	Caractérisation des habitats naturels au sein de la zone d'étude – Planche 4	20
Carte 15 :	Caractérisation des habitats naturels au sein de la zone d'étude – Planche 5	21
Carte 16 :	Caractérisation des habitats naturels au sein de la zone d'étude – Planche 6	22
Carte 17 :	Caractérisation des habitats naturels au sein de la zone d'étude – Planche 7	23
Carte 18 :	Caractérisation des habitats naturels au sein de la zone d'étude – Planche 8	24
Carte 19 :	Caractérisation des habitats naturels au sein de la zone d'étude – Planche 9	25
Carte 20 :	Enjeux floristiques – Planche 1.....	26
Carte 21 :	Enjeux floristiques – Planche 2.....	27
Carte 22 :	Enjeux floristiques – Planche 3.....	28
Carte 23 :	Enjeux floristiques – Planche 4.....	29
Carte 24 :	Enjeux floristiques – Planche 5.....	30
Carte 25 :	Enjeux floristiques – Planche 6.....	31

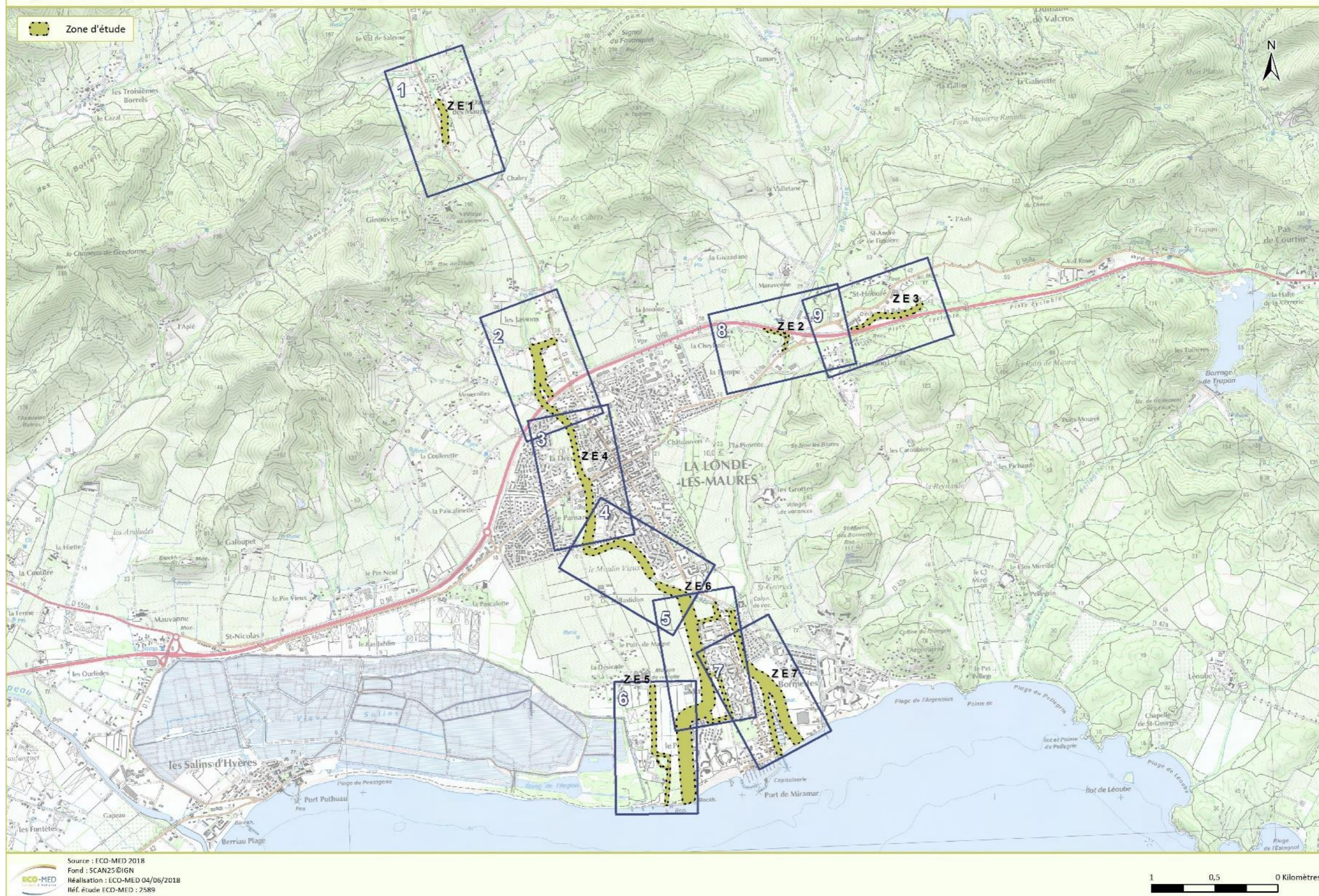
Carte 26 :	Enjeux floristiques – Planche 7	32
Carte 27 :	Enjeux floristiques – Planche 8.....	33
Carte 28 :	Enjeux floristiques – Planche 9.....	34
Carte 29 :	Vue d’ensemble des seuils et frayères à Barbeau méridional.....	35
Carte 30 :	Enjeux relatifs aux poissons – Planche 1	36
Carte 31 :	Enjeux relatifs aux poissons – Planche 2	37
Carte 32 :	Enjeux relatifs aux poissons – Planche 3	38
Carte 33 :	Enjeux relatifs aux poissons – Planche 4	39
Carte 34 :	Enjeux relatifs aux amphibiens – Planche 1	40
Carte 35 :	Enjeux relatifs aux amphibiens – Planche 2	41
Carte 36 :	Enjeux relatifs aux amphibiens – Planche 3	42
Carte 37 :	Enjeux relatifs aux amphibiens – Planche 4	43
Carte 38 :	Enjeux relatifs aux amphibiens – Planche 5	44
Carte 39 :	Enjeux relatifs aux amphibiens – Planche 6	45
Carte 40 :	Enjeux relatifs aux amphibiens – Planche 7	46
Carte 41 :	Enjeux relatifs aux amphibiens – Planche 8	47
Carte 42 :	Enjeux relatifs aux amphibiens – Planche 9	48
Carte 43 :	Enjeux relatifs aux reptiles – Planche 1	49
Carte 44 :	Enjeux relatifs aux reptiles – Planche 2.....	50
Carte 45 :	Enjeux relatifs aux reptiles – Planche 3.....	51
Carte 46 :	Enjeux relatifs aux reptiles – Planche 4.....	52
Carte 47 :	Enjeux relatifs aux reptiles – Planche 5.....	53
Carte 48 :	Enjeux relatifs aux reptiles – Planche 6.....	54
Carte 49 :	Enjeux relatifs aux reptiles – Planche 7.....	55
Carte 50 :	Enjeux relatifs aux reptiles – Planche 8.....	56
Carte 51 :	Enjeux relatifs aux reptiles – Planche 9.....	57
Carte 52 :	Enjeux relatifs aux oiseaux – Planche 1.....	58

Carte 53 :	Enjeux relatifs aux oiseaux – Planche 2.....	59
Carte 54 :	Enjeux relatifs aux oiseaux – Planche 3.....	60
Carte 55 :	Enjeux relatifs aux oiseaux – Planche 4.....	61
Carte 56 :	Enjeux relatifs aux oiseaux – Planche 5.....	62
Carte 57 :	Enjeux relatifs aux oiseaux – Planche 6.....	63
Carte 58 :	Enjeux relatifs aux oiseaux – Planche 7.....	64
Carte 59 :	Enjeux relatifs aux oiseaux – Planche 8.....	65
Carte 60 :	Enjeux relatifs aux oiseaux – Planche 9.....	66
Carte 61 :	Localisation des arbres gîtes potentiels – Vue d’ensemble.....	67
Carte 62 :	Enjeux relatifs aux mammifères – Planche 1.....	68
Carte 63 :	Enjeux relatifs aux mammifères – Planche 2.....	69
Carte 64 :	Enjeux relatifs aux mammifères – Planche 3.....	70
Carte 65 :	Enjeux relatifs aux mammifères – Planche 4.....	71
Carte 66 :	Enjeux relatifs aux mammifères – Planche 5.....	72
Carte 67 :	Enjeux relatifs aux mammifères – Planche 6.....	73
Carte 68 :	Enjeux relatifs aux mammifères – Planche 7.....	74
Carte 69 :	Enjeux relatifs aux mammifères – Planche 8.....	75
Carte 70 :	Enjeux relatifs aux mammifères – Planche 9.....	76
Carte 71 :	Bilan des enjeux écologiques – Planche 1.....	77
Carte 72 :	Bilan des enjeux écologiques – Planche 2.....	78
Carte 73 :	Bilan des enjeux écologiques – Planche 3.....	79
Carte 74 :	Bilan des enjeux écologiques – Planche 4.....	80
Carte 75 :	Bilan des enjeux écologiques – Planche 5.....	81
Carte 76 :	Bilan des enjeux écologiques – Planche 6.....	82
Carte 77 :	Bilan des enjeux écologiques – Planche 7.....	83
Carte 78 :	Bilan des enjeux écologiques – Planche 8.....	84
Carte 79 :	Bilan des enjeux écologiques – Planche 9.....	85

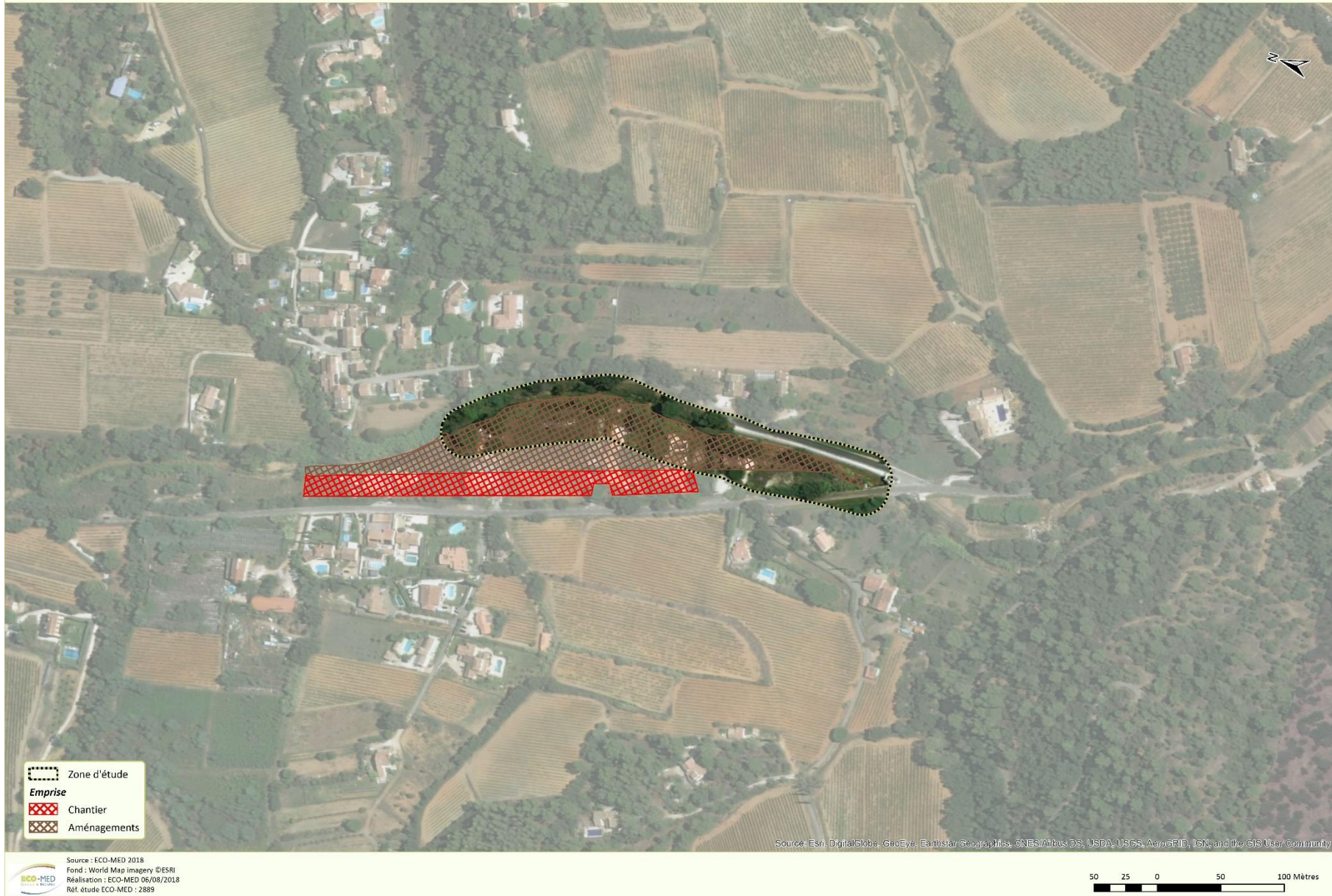
Carte 80 :	Réduction d’emprise – Planche 1	86
Carte 81 :	Réduction d’emprise – Planche 2	87
Carte 82 :	Réduction d’emprise – Planche 3	88
Carte 83 :	Réduction d’emprise – Planche 4	89
Carte 84 :	Réduction d’emprise – Planche 5	90
Carte 85 :	Réduction d’emprise – Planche 6	91
Carte 86 :	Réduction d’emprise – Planche 7	92
Carte 87 :	Réduction d’emprise – Planche 8	93
Carte 88 :	Réduction d’emprise – Planche 9	94
Carte 89 :	Mesures de réduction – Planche 1	95
Carte 90 :	Mesures de réduction – Planche 2	96
Carte 91 :	Mesures de réduction – Planche 3	97
Carte 92 :	Mesures de réduction – Planche 4	98
Carte 93 :	Mesures de réduction – Planche 5	99
Carte 94 :	Mesures de réduction – Planche 6	100
Carte 95 :	Mesures de réduction - Planche 7	101
Carte 96 :	Mesures de réduction – Planche 8	102
Carte 97 :	Mesures de réduction – Planche 9	103
Carte 98 :	Mesure d’accompagnement - Transplantation de l’Astragale Double-scie et de l’Ail Petit Moly.....	104
Carte 99 :	Caractérisation des frayères du Barbeau Méridional – Faciès d’écoulement	105
Carte 100 :	Caractérisation des frayères du Barbeau Méridional – SGF	106
Carte 101 :	Caractérisation des frayères du Barbeau Méridional – ZFP	107
Carte 102 :	Zone compensatoire – Plaine du Bastidon	108
Carte 103 :	Mesures de compensation – Plaine du Bastidon	109
Carte 104 :	Mesures de compensation - Réseau hydrographique.....	110
Carte 105 :	Mesures de compensation - Habitats naturels	111
Carte 106 :	Mesures de compensation - Zone humide	112

Carte 107 :	Mesures de compensation - Espèces végétales exotiques envahissantes à éliminer – Planche 1.....	113
Carte 108 :	Mesures de compensation - Espèces végétales exotiques envahissantes à éliminer – Planche 2.....	114
Carte 109 :	Mesures de compensation - Espèces végétales exotiques envahissantes à éliminer – Planche 3.....	115
Carte 110 :	Mesures de compensation - Espèces végétales exotiques envahissantes à éliminer – Planche 4.....	116
Carte 111 :	Mesures de compensation - Espèces végétales exotiques envahissantes à éliminer – Planche 5.....	117
Carte 112 :	Mesures de compensation - Espèces végétales exotiques envahissantes à éliminer – Planche 6.....	118
Carte 113 :	Mesures de compensation - Espèces végétales exotiques envahissantes à éliminer – Planche 7.....	119
Carte 114 :	Mesures de compensation - Espèces végétales exotiques envahissantes à éliminer – Planche 8.....	120
Carte 115 :	Mesures de compensation - Espèces végétales exotiques envahissantes à éliminer – Planche 9.....	121
Carte 116 :	Mesures de compensation - Espèces végétales exotiques envahissantes et ripisylve non impactée	122
Carte 117 :	Mesures de compensation - Restauration de la ripisylve – Planche 1	123
Carte 118 :	Mesures de compensation - Restauration de la ripisylve – Planche 2	124
Carte 119 :	Mesures de compensation - Restauration de la ripisylve – Planche 3	125
Carte 120 :	Mesures de compensation - Restauration de la ripisylve – Planche 4	126
Carte 121 :	Mesures de compensation - Restauration de la ripisylve – Planche 5	127
Carte 122 :	Mesures de compensation - Restauration de la ripisylve – Planche 6	128
Carte 123 :	Mesures de compensation - Restauration de la ripisylve – Planche 7	129
Carte 124 :	Mesures de compensation - Restauration de la ripisylve – Planche 8	130
Carte 125 :	Mesures de compensation - Restauration de la ripisylve – Planche 9	131

TABLEAU D'ASSEMBLAGE



Carte 1 : Tableau d'assemblage des planches



Carte 2 : Zone d'étude / Zone d'emprise – Planche 1



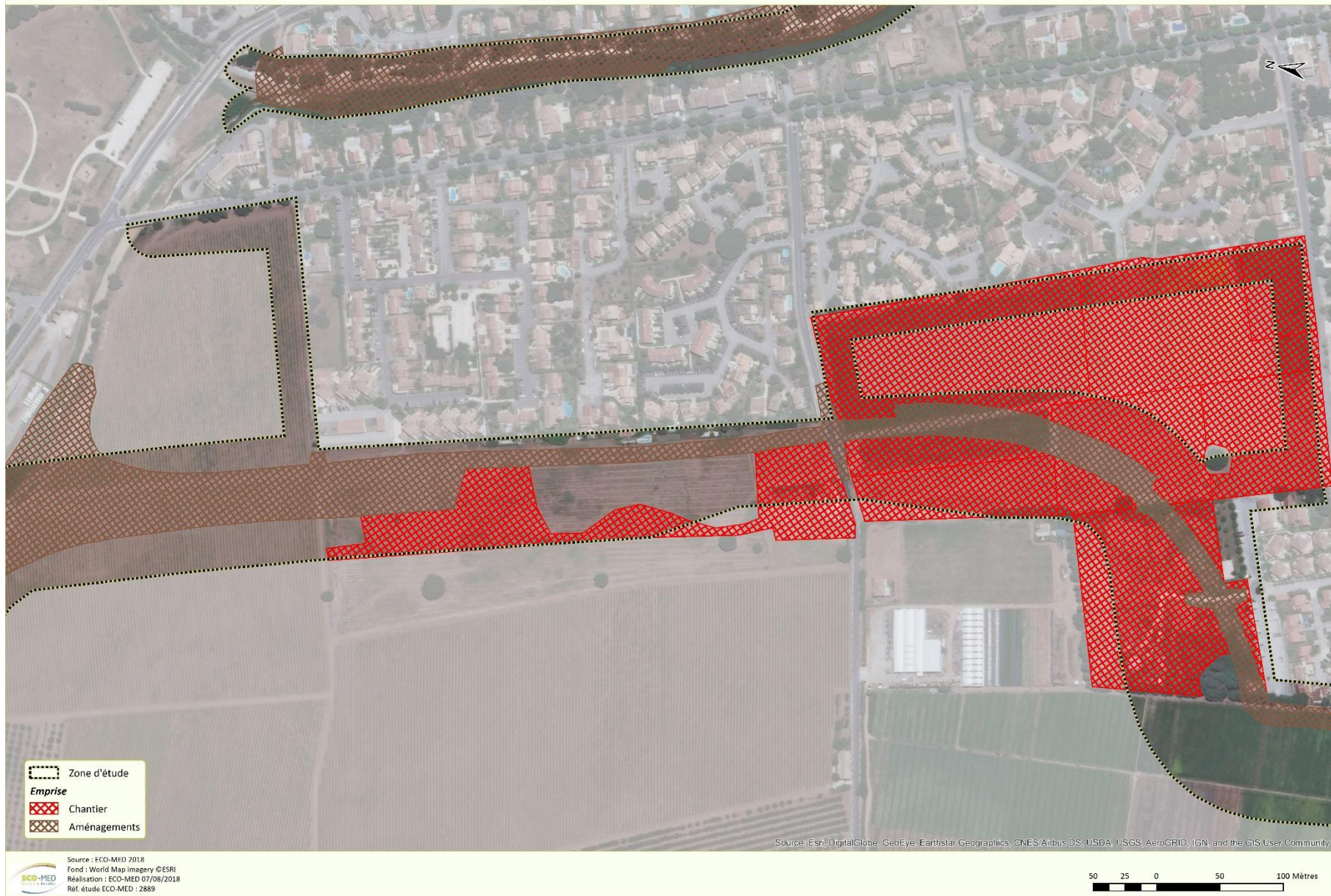
Carte 3 : Zone d'étude / Zone d'emprise – Planche 2



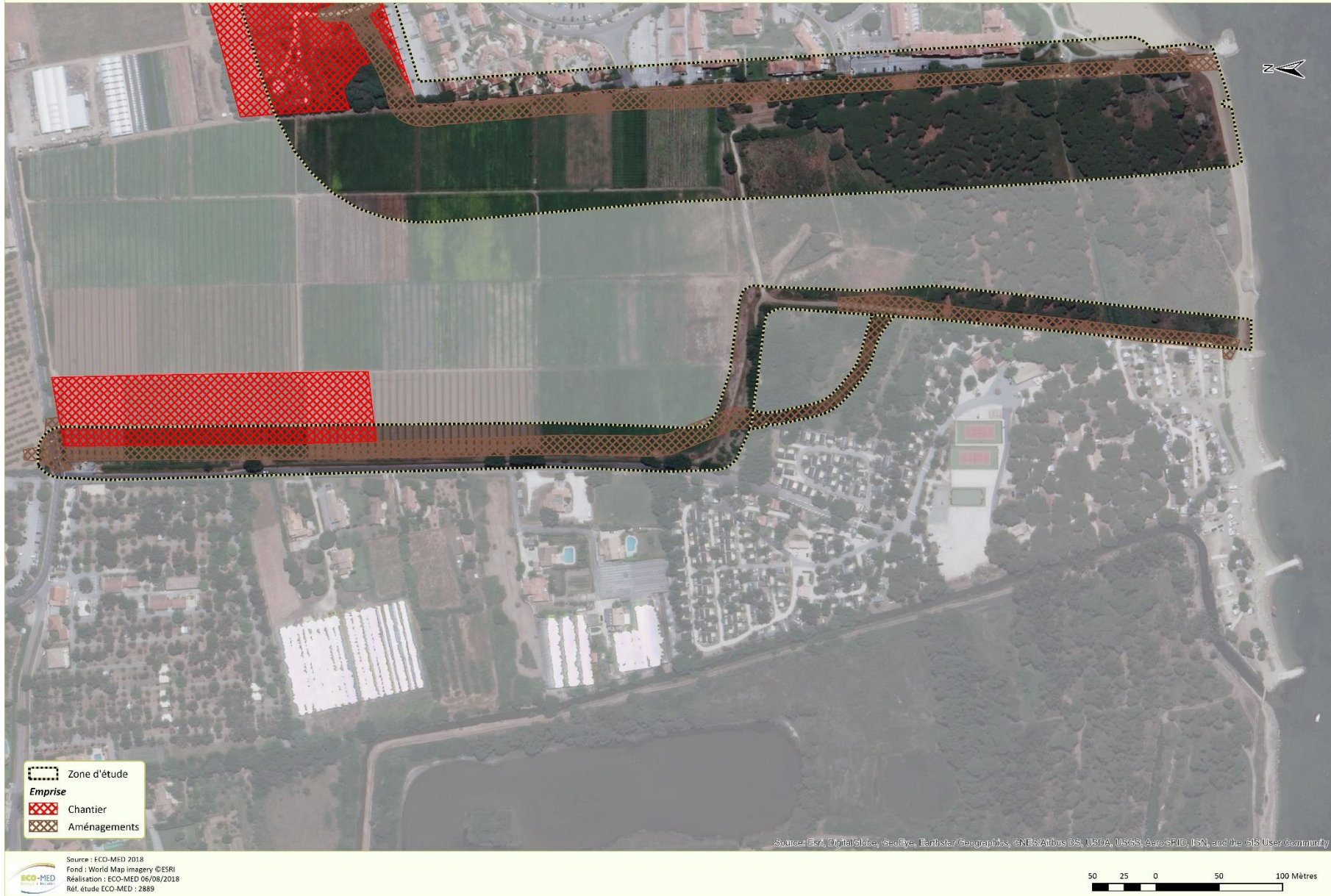
Carte 4 : Zone d'étude / Zone d'emprise – Planche 3



Carte 5 : Zone d'étude / Zone d'emprise – Planche 4



Carte 6 : Zone d'étude / Zone d'emprise – Planche 5



Carte 7 : Zone d'étude / Zone d'emprise – Planche 6



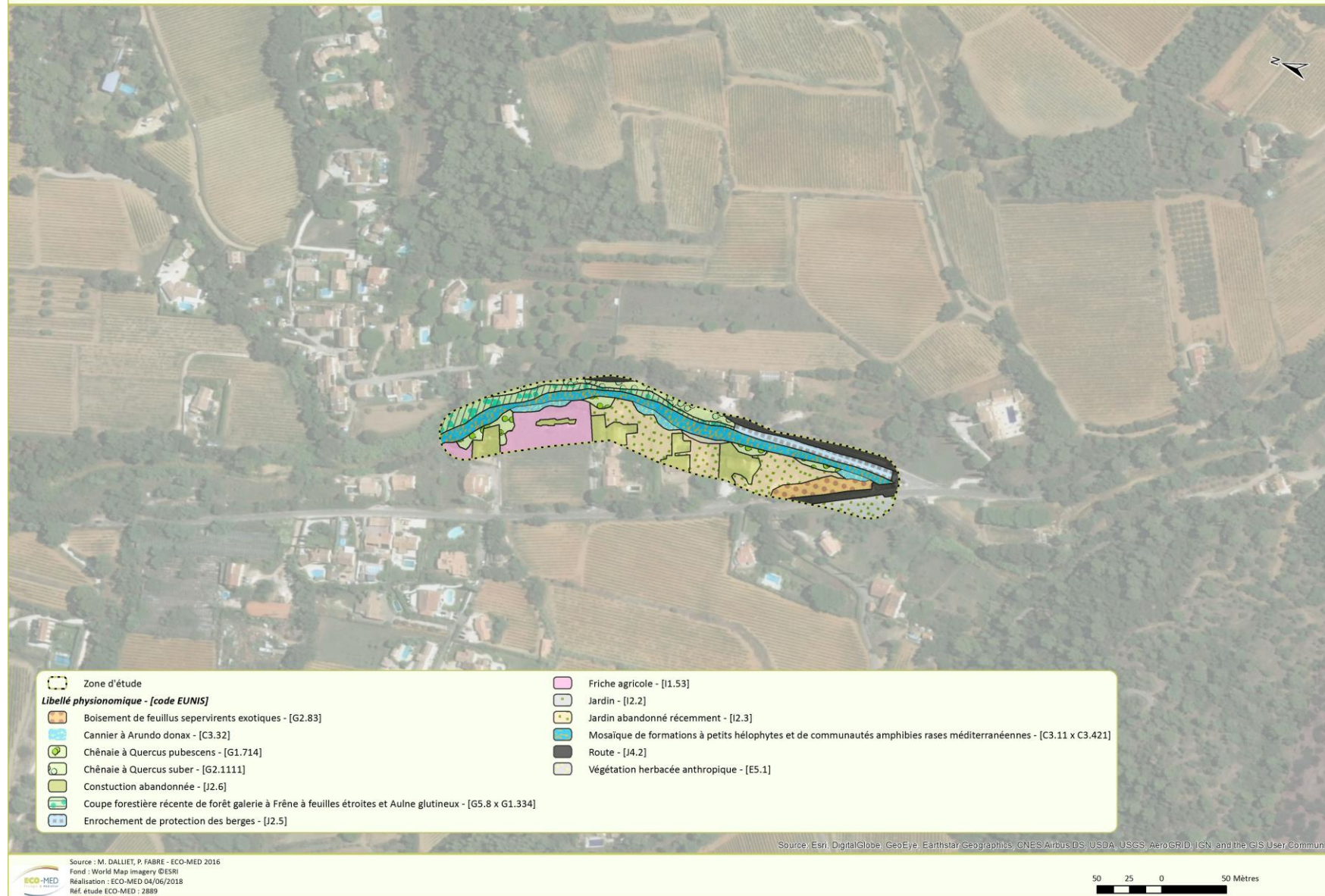
Carte 8 : Zone d'étude / Zone d'emprise – Planche 7



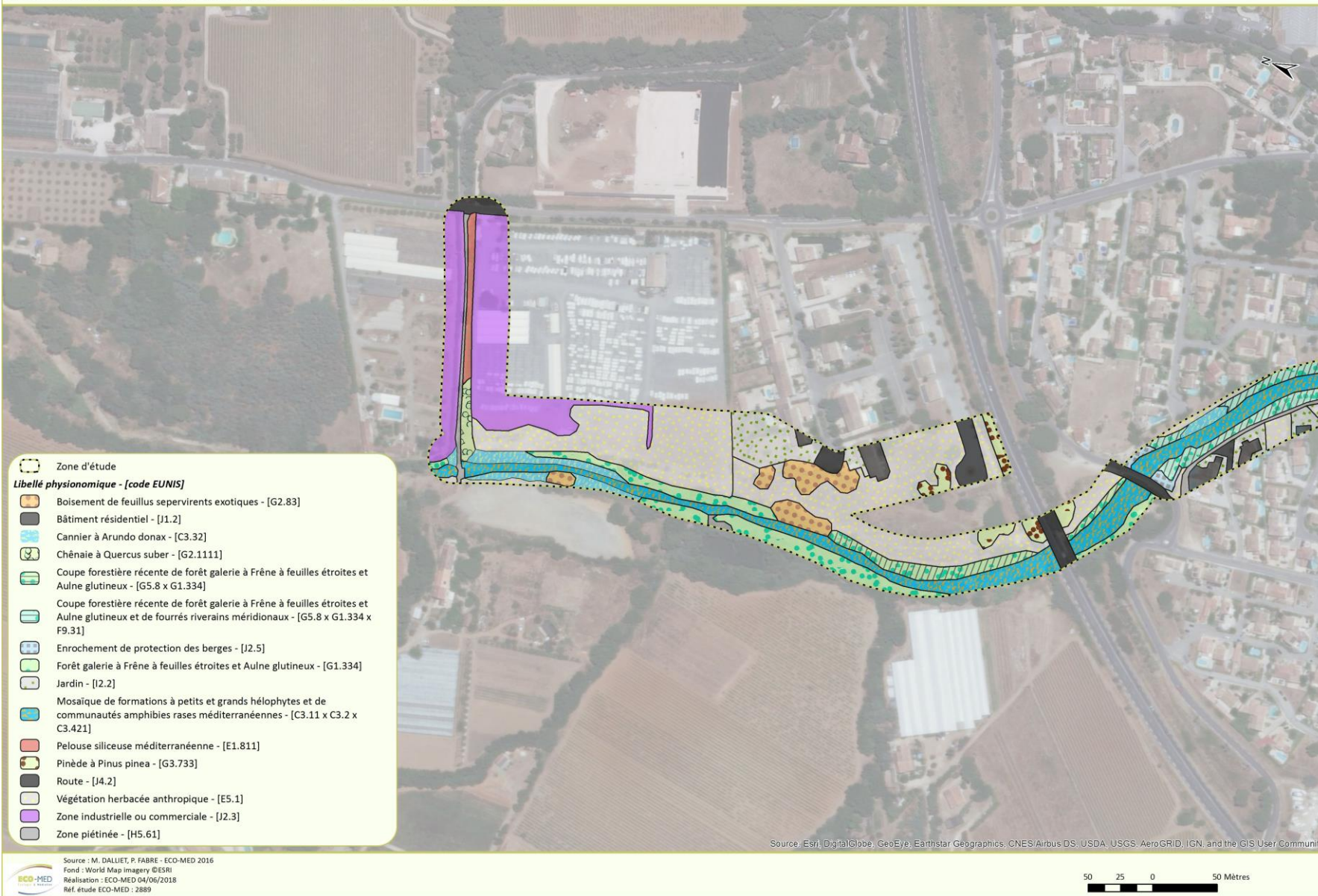
Carte 9 : Zone d'étude / Zone d'emprise – Planche 8



Carte 10 : Zone d'étude / Zone d'emprise – Planche 9



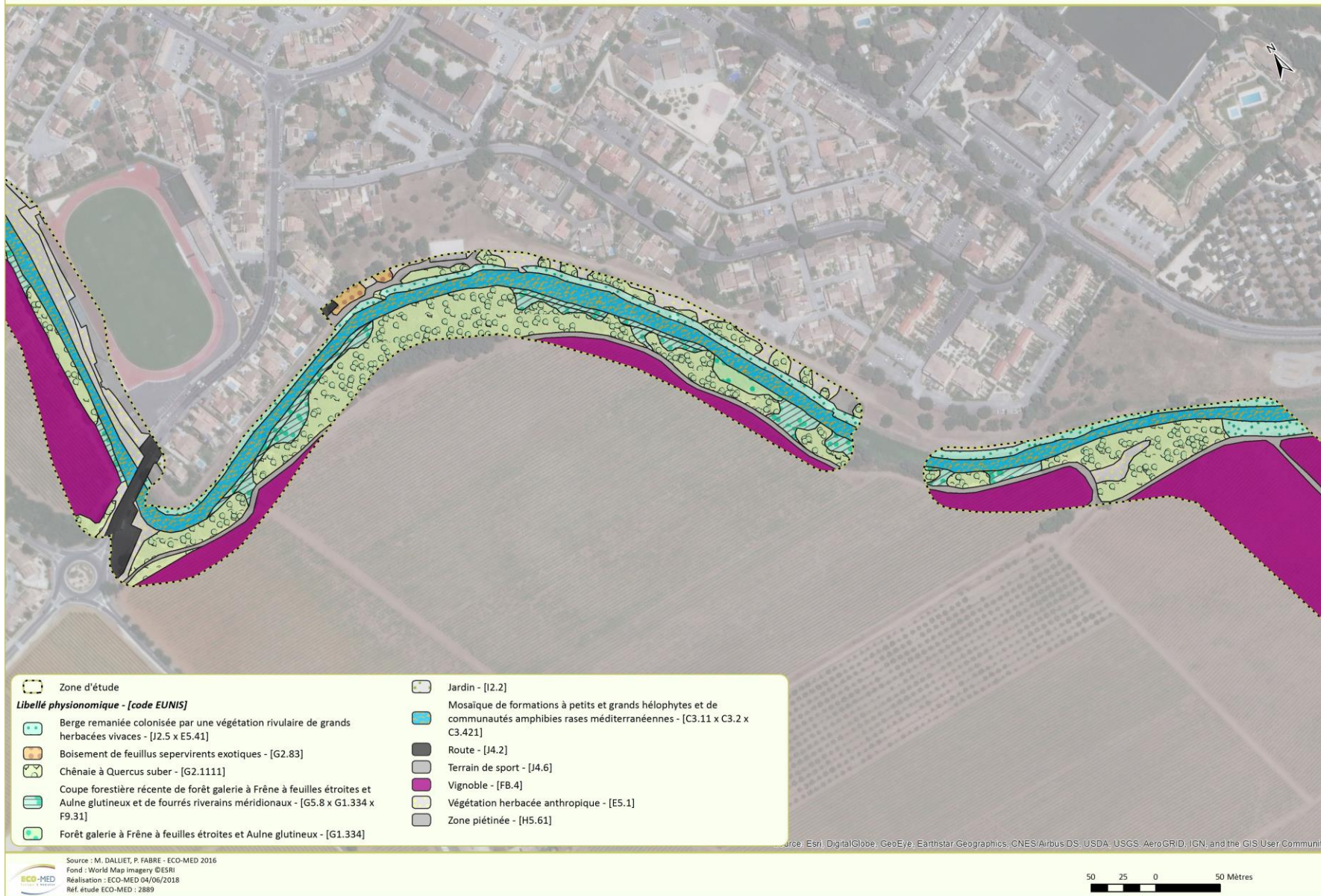
Carte 11 : Caractérisation des habitats naturels au sein de la zone d'étude – Planche 1



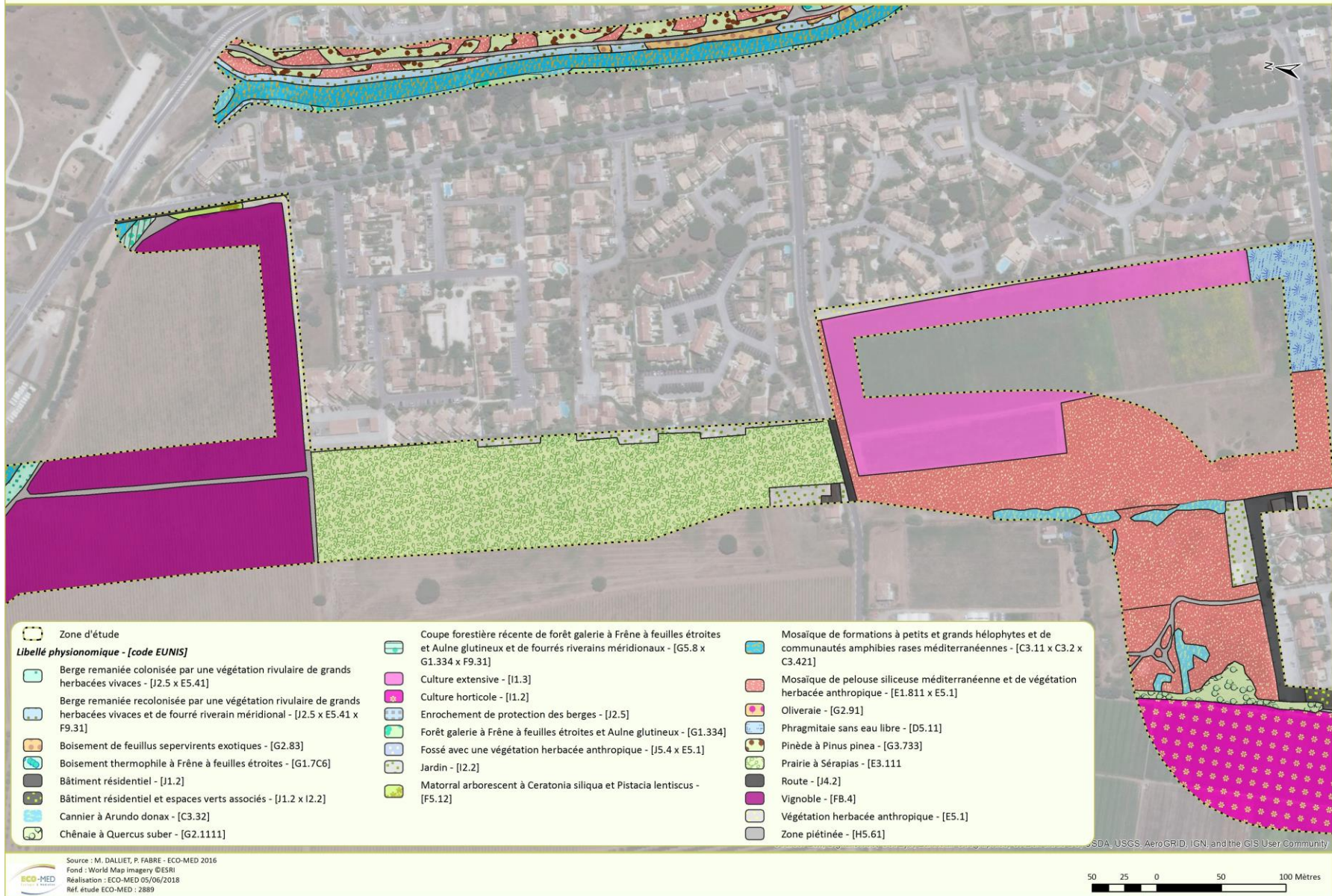
Carte 12 : Caractérisation des habitats naturels au sein de la zone d'étude – Planche 2



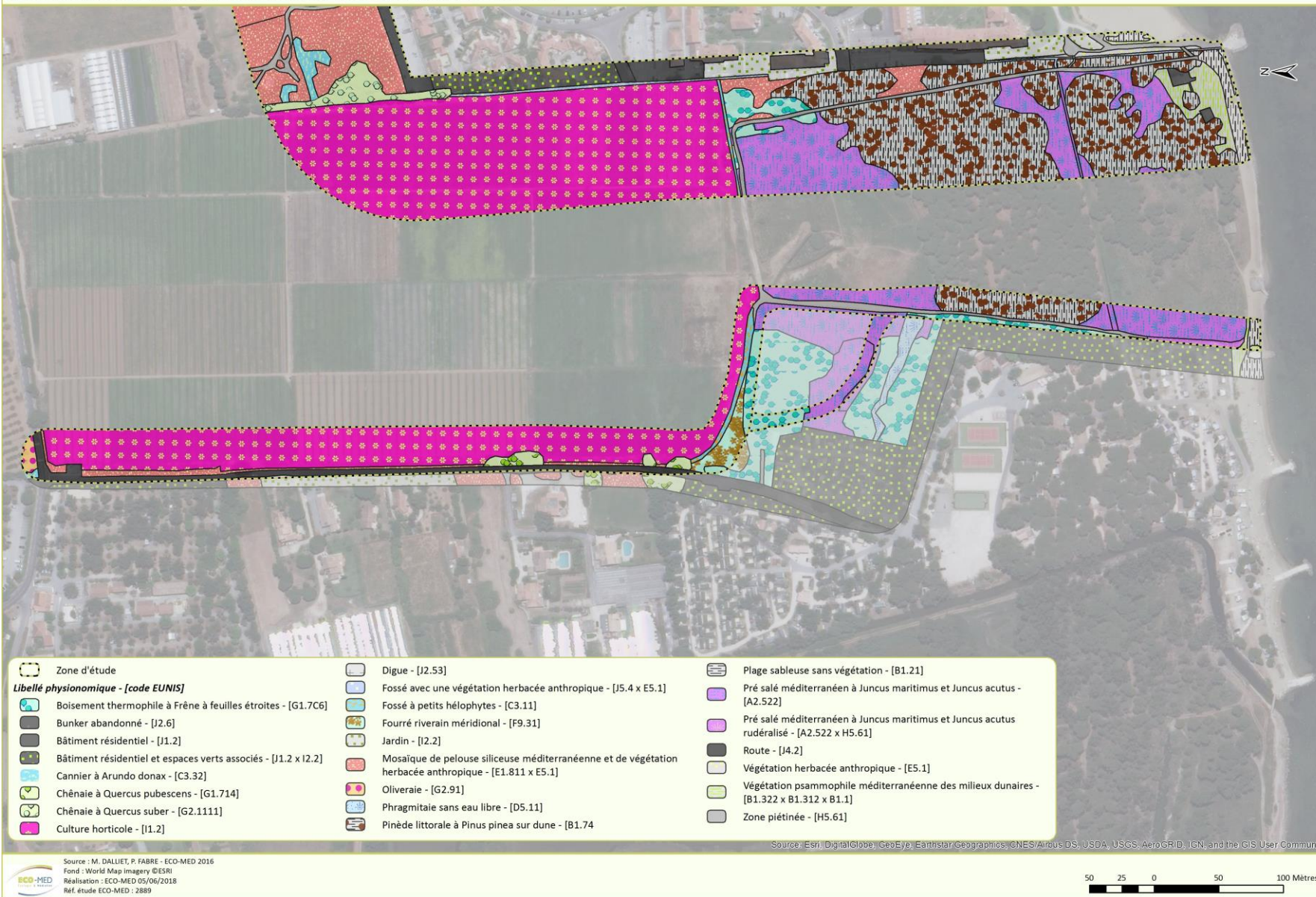
Carte 13 : Caractérisation des habitats naturels au sein de la zone d'étude – Planche 3



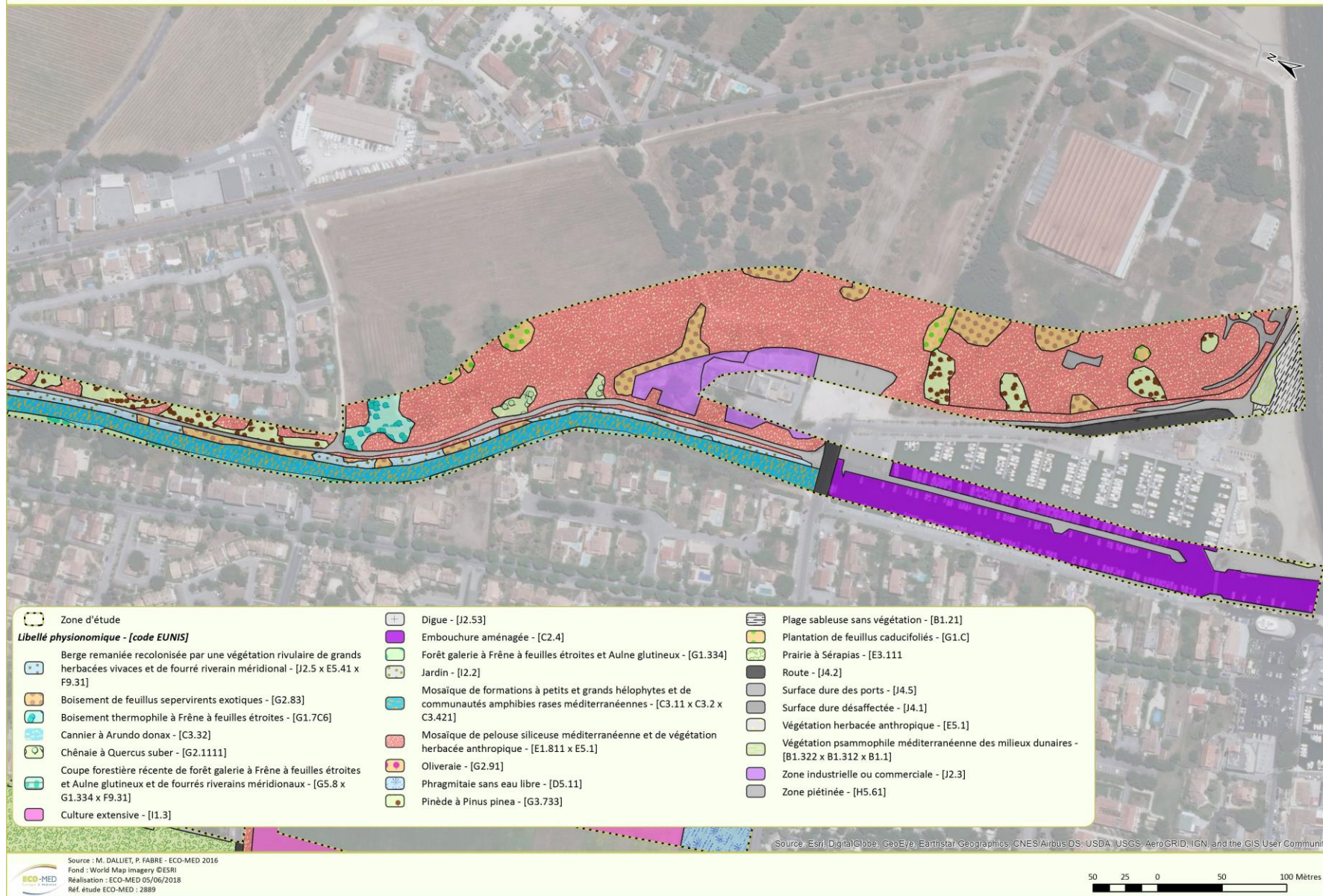
Carte 14 : Caractérisation des habitats naturels au sein de la zone d'étude – Planche 4



Carte 15 : Caractérisation des habitats naturels au sein de la zone d'étude – Planche 5



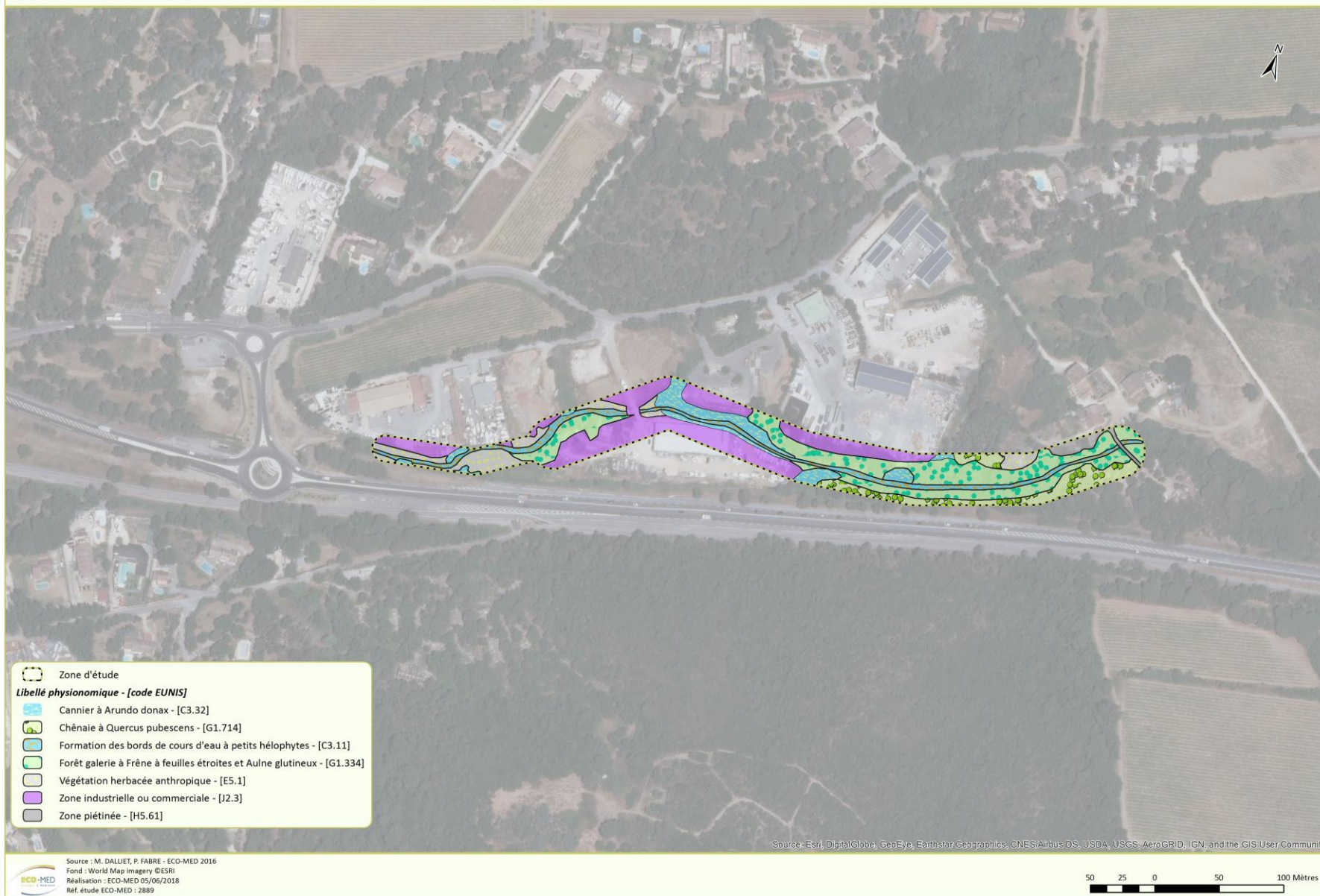
Carte 16 : Caractérisation des habitats naturels au sein de la zone d'étude – Planche 6



Carte 17 : Caractérisation des habitats naturels au sein de la zone d'étude – Planche 7



Carte 18 : Caractérisation des habitats naturels au sein de la zone d'étude – Planche 8



Carte 19 : Caractérisation des habitats naturels au sein de la zone d'étude – Planche 9



Carte 20 : Enjeux floristiques – Planche 1



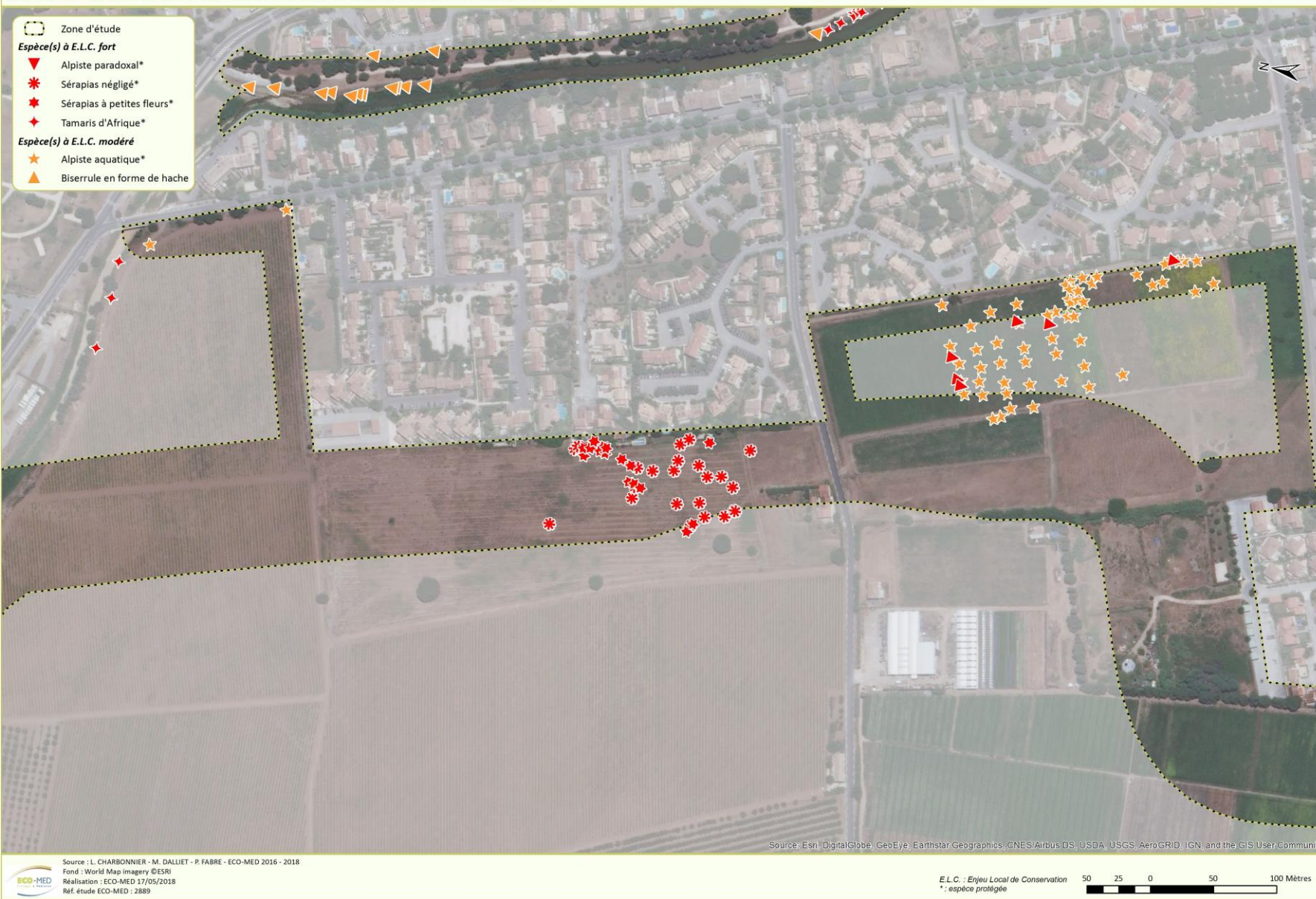
Carte 21 : Enjeux floristiques – Planche 2



Carte 22 : Enjeux floristiques – Planche 3



Carte 23 : Enjeux floristiques – Planche 4



Carte 24 : Enjeux floristiques – Planche 5



Carte 25 : Enjeux floristiques – Planche 6



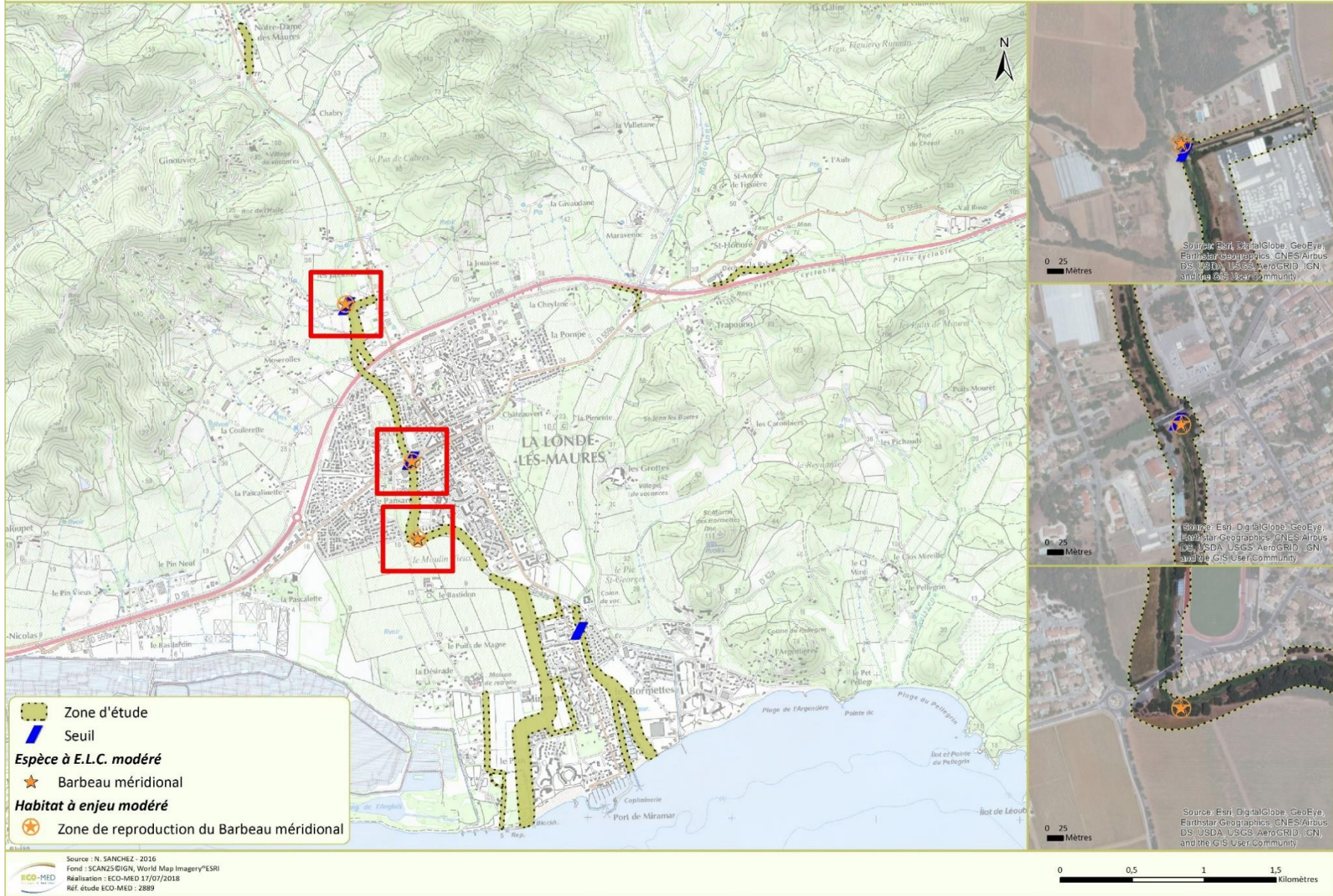
Carte 26 : Enjeux floristiques – Planche 7



Carte 27 : Enjeux floristiques – Planche 8



Carte 28 : Enjeux floristiques – Planche 9






Carte 29 : Vue d'ensemble des seuils et frayères à Barbeau méridional



Carte 30 : Enjeux relatifs aux poissons – Planche 1



Carte 31 : Enjeux relatifs aux poissons – Planche 2

-  Zone d'étude
- Espèce à E.L.C. modéré**
-  Barbeau méridional*
- Habitat à enjeu modéré**
-  Zone de reproduction du Barbeau méridional*



Source : N. SANCHEZ - ECO-MED 2016
Fond : World Map Imagery ©ESRI
Réalisation : ECO-MED 17/07/2018
Réf. étude ECO-MED : 2889

Source : Esri, DigitalGlobe, GeoEye, Earthstar Geographics, CNES/Airbus DS, USDA, USGS, AeroGRID, IGN, and the GIS User Community

E.L.C. : Enjeu Local de Conservation 50 25 0 50 100 Mètres
* : espèce protégée

Carte 32 : Enjeux relatifs aux poissons – Planche 3



Carte 33 : Enjeux relatifs aux poissons – Planche 4



Carte 34 : Enjeux relatifs aux amphibiens – Planche 1



Carte 35 : Enjeux relatifs aux amphibiens – Planche 2



Carte 36 : Enjeux relatifs aux amphibiens – Planche 3



Carte 37 : Enjeux relatifs aux amphibiens – Planche 4



Carte 38 : Enjeux relatifs aux amphibiens – Planche 5



Carte 39 : Enjeux relatifs aux amphibiens – Planche 6



Carte 40 : Enjeux relatifs aux amphibiens – Planche 7



Carte 41 : Enjeux relatifs aux amphibiens – Planche 8



Carte 42 : Enjeux relatifs aux amphibiens – Planche 9



Carte 43 : Enjeux relatifs aux reptiles – Planche 1



Carte 44 : Enjeux relatifs aux reptiles – Planche 2



Carte 45 : Enjeux relatifs aux reptiles – Planche 3



Carte 46 : Enjeux relatifs aux reptiles – Planche 4



Carte 47 : Enjeux relatifs aux reptiles – Planche 5



Carte 48 : Enjeux relatifs aux reptiles – Planche 6



Carte 49 : Enjeux relatifs aux reptiles – Planche 7